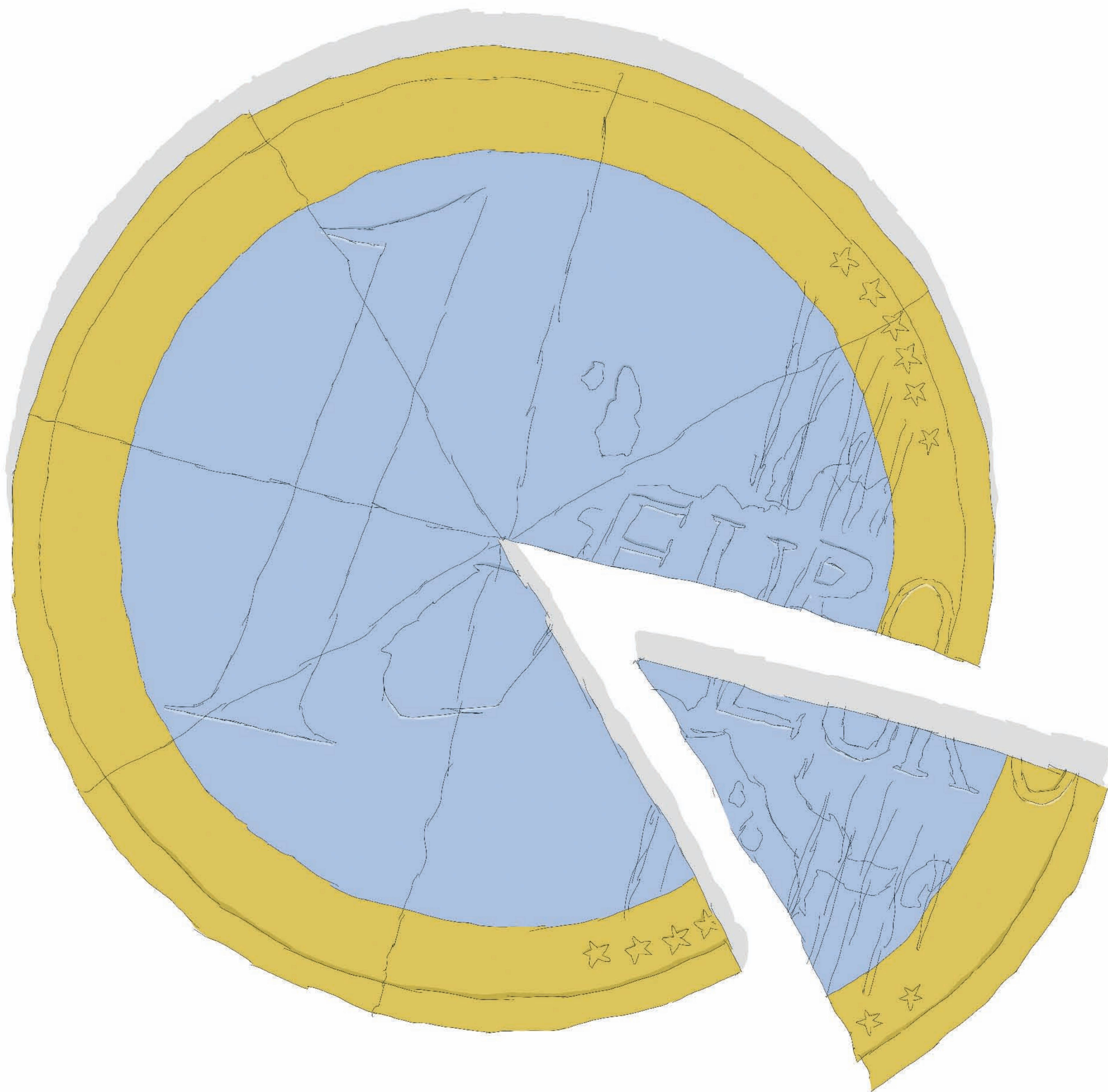


# Les enjeux de demain

il n'y pas 36 solutions



2008

La déclaration d'Alma Ata affirme que tous les gouvernements ont une **responsabilité** vis-à-vis de la santé des populations. Ils se doivent de coopérer dans un esprit de **solidarité** en vue de faire bénéficier leurs populations des soins de santé primaires.

Il est nécessaire d'**articuler les mobilisations** au Nord et au Sud, à l'Est et à l'Ouest, de construire des solidarités, de conjuguer les niveaux de lutte à l'échelle locale et globale, de réaffirmer la santé comme un **droit inaliénable**. Et de réclamer une **distribution équitable des richesses**.

Sans quoi l'initiative «la santé pour tous» restera une simple déclaration...d'intention.



CIDMED



LOUVAIN

COOPERATION AU

Développement

[www.louvaindev.org](http://www.louvaindev.org)