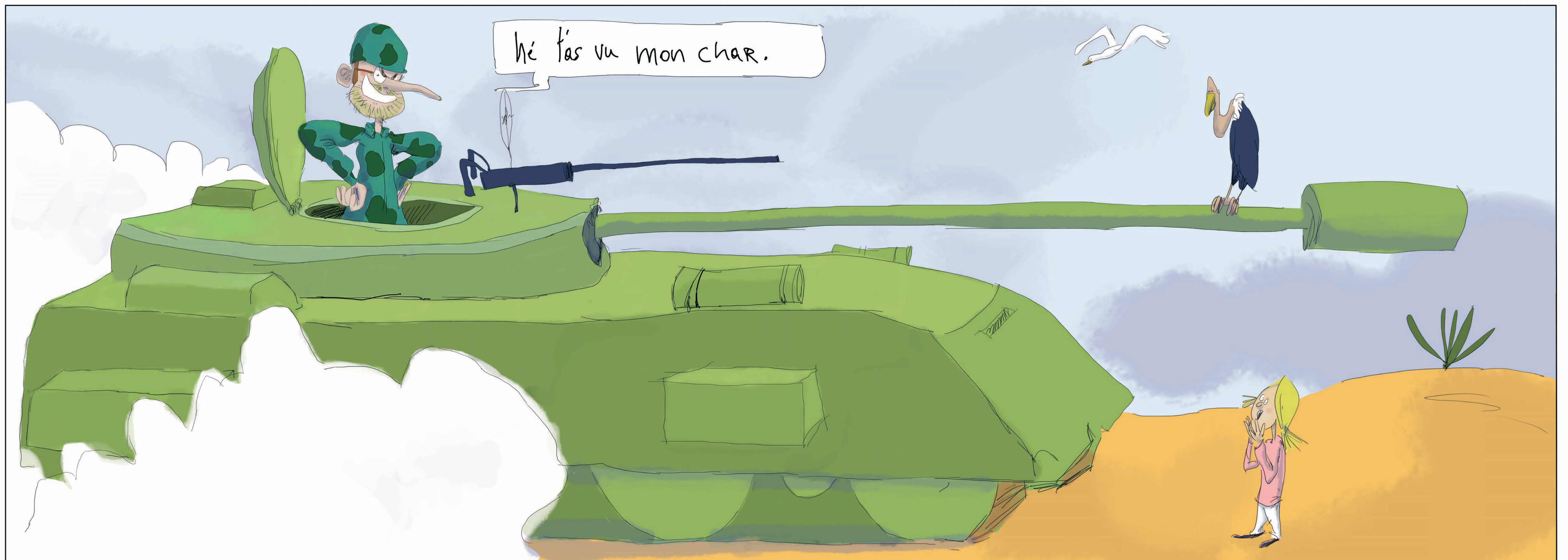


DECLARATION D'ALMA ATA

Des inégalités croissantes



La déclaration d'Alma Ata définit la santé comme un **droit de l'homme**. Elle s'inscrit dans un développement empreint de **justice sociale**. La promotion et la protection de la santé des peuples conditionnent une meilleure qualité de vie et la paix mondiale. Or, l'état de santé du monde souffre d'une **aggravation des déséquilibres**, autant entre les pays qu'à l'intérieur de ceux-ci.

- La moitié de l'humanité n'a pas accès aux médicaments
- 30 000 enfants meurent chaque jour de maladies facilement curables
- 42 millions de personnes sont infectées par le VIH/SIDA dans le monde (dont 70% en Afrique sub-saharienne)
- La somme nécessaire à la satisfaction des besoins humains fondamentaux (alimentation, accès à l'eau potable, éducation primaire, accès aux soins de base) pour toute l'humanité : 80 milliards \$/an (pendant 10 ans)
- Dépenses publicitaires mondiales : 1.000 milliards \$/an
- Dépenses militaires mondiales : 1.000 milliards \$/an (Source : PNUD)

